

## EEN GEWAARSCHUWD MENS ZIET VOOR TWEE

Wij willen graag het risico voor jou op een verkeersongeval met wild verminderen en daardoor de veiligheid in het buitengebied verhogen.

Wij maken jou daarom graag attent op het toenemende risico op aanrijdingen met wild in het buitengebied.

Als jij namelijk in zo'n, niet verwachte, situatie terecht komt reageer je min of meer in paniek. Met alle gevolgen van dien.

Dat hoeft niet. Mits jij je bewust bent van dit risico en de signalen herkent.

[www.over-reeen.nl](http://www.over-reeen.nl)

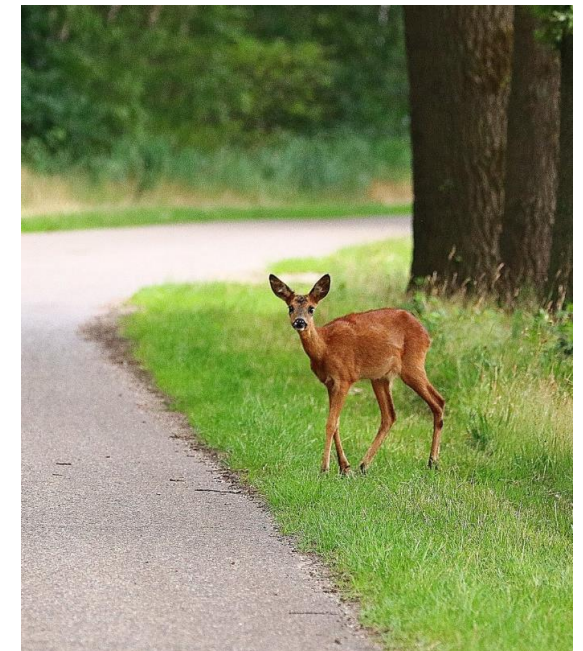
Kenniscentrum Reeën stelt dit 'eenvoudig' wildwaarschuwingssysteem beschikbaar zodat u bezoekers van bos en natuurlijke gebieden kunt informeren over de maatregelen die zij kunnen nemen om het risico op een aanrijding met wild te beperken.



## KANS OP WILD AANRIJDEN



### RIJ BEWUST EN WEES ALERT



# VOORKOM AANRIJDEN WILD

Jaarlijks worden circa 10.000 mensen en evenzoveel, grote in het wild levende, dieren (wild) het slachtoffer van ons verkeer. Mensen en dieren gebruiken namelijk hetzelfde buitengebied.

Helaas zijn de plaatsen waar de wegen, van deze dieren zoals reeën en die van mensen elkaar kruisen levensgevaarlijk.

## RIJ BEWUST EN ALERT

Voorkom dat je schrikt van de overstekende dieren door faunaoversteekplaatsen te herkennen en gepast te rijden.

## JE WORDT GEWAARSCHUWD

Herken je de natuur aan weerszijden van de weg, de wildreflectoren op de paaltjes in de berm en de verkeersborden overstekend wild? Deze waarschuwen voor loslopende en dus overstekende dieren!

En? Doe je ook iets met die informatie?

## HOE GROOT IS DE KANS?

De kans op een aanrijding met wilde dieren neemt sterk toe naarmate er meer wilde dieren komen en jij deelneemt aan het verkeer in natuurgebieden.

Is jouw risico op een zwaar ongeval toegenomen? Ja, de aantallen grote wilde hoefdieren nemen toe en je rijdt hoogst waarschijnlijk graag in de natuur. Wees daarom alert.

De volgorde, eerst schrikken en dan reageren, zorgt dat je de afstand tot het dier aflegt voordat de kracht waarmee je op het dier botst voldoende is afgenomen.

## WAT KUN JE DOEN ALS EEN BOTSING ONVERMIJDELIJK LIJKT?

De verstandige keus is proberen je weg te vervolgen. Daardoor heb je de situatie meer onder controle.

Als de botsing onvermijdelijk lijkt:

## KIJK NIET NAAR HET DIER MAAR FOCUS OP JE ROUTE

Onbewust stuur je het voertuig namelijk naar de plaats waar je naar kijkt.

Rem krachtig en snel, trek niet aan het stuur, laat vlak voor de botsing het rempedaal los en rem weer na de botsing. De auto zal dan de neus omhoog veren waardoor er minder kans is dat het dier door de voorruit zal komen.



Goed opletten, bewust zijn en signaleren van de gevaren horen bij het rijden door de natuur. Let daarom op en probeer dieren te zien. Want:

## EEN GEWAARSCHUWD MENS ZIET VOOR TWEE