

Rehgeiß (gute Kondition): Gleichmäßige Verfärbung und gute Kondition sind Merkmale für Geißen, die zu schonen sind.



# Bejagung des (weiblichen) Rehwildes

**D**ie richtige Bejagung des weiblichen Rehwildes ist für einen ausgewogenen Rehbestand prozentuell wichtiger als die Bockbejagung. Schon während der Fütterungszeit kann ich das Rehwild bei den Fütterungen sehr gut im Auge behalten, um mir ein passendes Bild über die konditionelle Verfassung zu machen, kann jedoch noch nicht genau sagen, in welchen Regionen sich die konditionell eher schwächere Geiß oder auch der Bock später den Einstand sucht.

## Beobachtungen am Futterplatz

Weiters ist am Futterplatz zu beobachten, dass angeschlagene und kränkliche Stücke meist vom gesunden Wild verfolgt und abgedrängt werden. Sehr interessant sind natürlich auch Auffälligkeiten (Lauschereindrücke, farbliche Abnormitäten, durch Frosteinwirkung

verkrüppelte Lauscher sowie einzeln „markierte“ Rehe) zu mustern. Es ist erstaunlich, dass Rehwild des Öfteren Strecken von sechs bis sieben Kilometer oder mehr in den Sommereinstand zurücklegt. Spätestens in der Ausaperungsphase kann ich das Wild bei sehr günstigen Lichtverhältnissen wegen der großen Aktivität sehr gut ansprechen und wahrnehmen.

## Territoriales Verhalten

Während die territorial starken Böcke ihre Einstände durch extrem aggressives Plätzen und Fegen, aber auch durch Versprengen der jungen Artgenossen abstecken, kann man auch bei den Altgeißen durch Versprengen der anderen Altgeißen territoriales Verhalten erkennen. Schmalgeißen und Jahrlinge ziehen zu dieser Zeit in die Nähe der Altgeißen und versuchen durch möglichst unauffälliges Benehmen sehr wenig Aufmerksamkeit auf sich zu lenken.

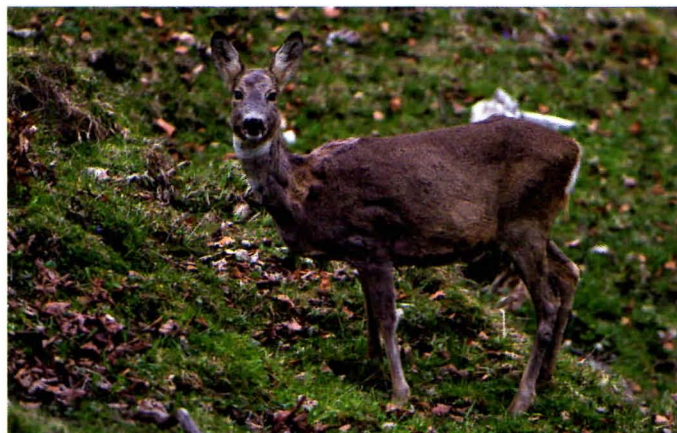
## Kitze absprengen

Anfang April bis Mitte Mai beginnen die Altgeißen ihre letztjährigen „Sprösslinge“ wegen der erneut anstehenden Geburt der Kitze abzusprennen. Dieses Verhalten kann wegen der großen Höhendifferenz (Niedrig- und Hochgebirgsreviere) natürlich schwanken. Ab diesem Zeitpunkt kann ich die oft extrem weit nach einem Territorium suchenden Schmalgeißen und Jahrlingsböcke nur durch sehr fleißige Reviergänge erkunden und wiederfinden. Dabei hilft mir das Wissen der Fütterungszeit und Schneeschmelze, nun die konditionell schwache, schlecht verfärbte, abgemagerte Schmalgeiß und nicht führende Altgeiß sowie den Knopf- oder Spießbock zu finden, welche ich für die herannahende Öffnung der Schusszeit am 1. Juni nutzen kann.

## Auslese

Diese eher kurze Zeitspanne der vermehrten Aktivität des Wildes sollte man für die erste Bejagungsphase nützen. Ab Mitte/Ende Juni kann das Ansprechen wegen schlechter werdender Tagaktivität bei früh gesetzten Kitzen oder abgesogener Spinne für nicht so erfahrene Jäger schwieriger werden und die Gefahr, eine führende Geiß zu erlegen, erhöht sich stark. ■

REHWILDREFERENT WM ROBERT NEURURER



**Rehgeiß (schlechte Kondition):** So kann ein selektiver Abschluss nach Kondition, Verfärbung und Rahmen getätigt werden. Vorstehender Rippenbogen, spitziger Ziemer, hervorstehende Hüfthöcker

# NEUER GRATIS JAGD-KATALOG

## Jetzt anfordern!



**GRATIS**

JAGD · ANGLN · OUTDOOR 2012  
Riesige Auswahl auf [www.askari-jagd.de](http://www.askari-jagd.de)

Stammkunden erhalten alle Kataloge automatisch!

### Europaweit bekanntes Spezial-Versandhaus



**Jagdjacke Prestige**

~~149,99~~  
**nur 59,99**

**il Lago Jagdjacke PRESTIGE**

Modernstes Material für höchste Ansprüche, Funktionalität und Tragekomfort. 2 Blasebaltaschen und 2 Einschubtaschen bieten viel Platz. Das warme Innenfutter trotz nahezu jeder Wetterlage. Mit 2-Wege-Reißverschluss, Kordelzug zur Regulierung der Taillenweite. Farbe: grün. Obermaterial, Wattierung, Futter: 100 % Polyester. Größen: M-3XL.  
**Bestell-Nr. 138950.69.006**  
bisher € 149,99 **jetzt € 59,99** Ohne Deko



**Tel.: (01) 3 10 06 20** **www.askari-jagd.at**

Askari Sport GmbH Austria Paket System GmbH Fischerweg 10 A-4063 Hörsching <small>Amtsgericht Coesfeld, eingetragen HRB/6840 - Geschäftsführer: Paul Brüggemann, Heike Wagner, Rüdiger Walter</small>	Telefon (01) 3 10 06 20 <a href="http://www.askari-jagd.at">www.askari-jagd.at</a> E-mail: <a href="mailto:service@askari-jagd.at">service@askari-jagd.at</a>
---	---

Porto- und Verpackungskosten bei Kreditkarten/Bankinzug € 5,95. Bei Nachnahmesendungen zzgl. Nachnahmegebühren. (Bonität vorausgesetzt). Es gelten unsere allgemeinen Geschäftsbedingungen unter [www.askari-jagd.at](http://www.askari-jagd.at). Dieser Artikel ist nur über den Versand erhältlich, nicht in den Läden! Lieferung solange der Vorrat reicht!