

ACHTER GROND I

SLIJP- PLAATJES

DOOR REINIER BROEKS

Exacte leeftijdsbepaling van reeën voor het schot is onmogelijk. Pas na het schot geven slijpplaatjes duidelijkheid.

Jaarringen

Ton Richter (1945) maakt slijpplaatjes van tanden en kiezen van voornamelijk rood-, ree-, en damwild. Met behulp van slijpplaatjes is meestal exact te bepalen hoe oud een dier geworden is. Om de wortels (het tandbeen) zit namelijk wortelcement. Dat is afzetting van minerale en organische stof die gedurende het hele leven tijdens de voedselinname als een uiterst dun laagje op het tandbeen terecht komt. In de zomer is de samenstelling van het voedsel van een ree anders dan in de winter. Dat is terug te zien in de laagjes wortelcement. Er ontstaan een soort jaarringen; net als bij bomen. Door ze te tellen is de leeftijd nauwkeurig te bepalen. 'Deze zogenoemde Cementum Anuli Aging (CAA) methode is voor 96% betrouwbaar,' zegt Richter.

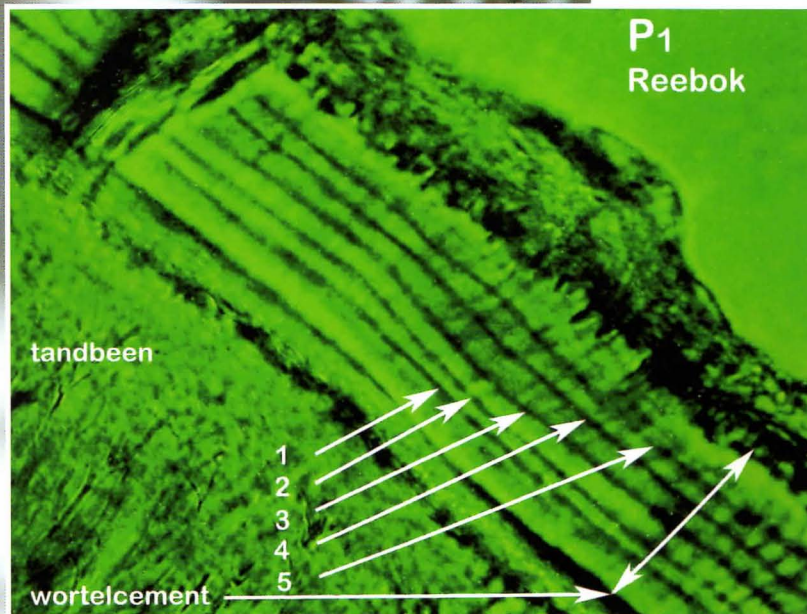
De jonge onderzoeker

Richter begon zijn carrière als zoölogisch analist bij het Nederlands Centraal Instituut voor Hersenonderzoek.

Hij deed onderzoek naar zenuwbanen bij dieren. Daarna volgden diverse functies zoals jachttopzichter voor een jachtcombinatie en een WBE. Hij was professioneel binnenvisser, flora- en faunabeheerder, BOA voor het Recreatieschap en politieursurveillancehondengeleider. 'Ik nam destijds liever een hond mee dan een collega,' aldus Richter. 'Ik ben begonnen met het jagen op kleinwild. Dat werd steeds vaker ook grofwild en daar wilde ik alles van weten; ook de exacte leeftijd.'

Rode stip

Richter leerde alles over slijpplaatjes van George Koenderink (1941), die het op zijn beurt weer leerde van professor Dr. Jan van Haaften (2012†). Koenderink maakt sinds jaar en dag slijpplaatjes voor de VHR van reeën. Koenderink: 'Vroeger werden jaarlijks in hotel Bakker in Vorden de geweitjes van geschoten bokken beoordeeld. Een bok van vijf jaar oud, kreeg een rode stip. Vijf jaar of jonger



was namelijk een zogeheten toekomstbok. Een bok die waarschijnlijk een nog groter en sterker gewei zou gaan zetten als hij ouder was geworden. Fout afschot dus.' Het is een zienswijze die paste bij de geest van de tijd, maar inmiddels door voortschrijdend inzicht gedateerd genoemd mag worden.

Molaren en premolaren

Bij de leeftijdsbepaling van roodwild gebruikt Richter de snijtanden; eventueel de eerste en de tweede premolaar (de P1 en P2) ter controle. Premolaren zijn de kiezen die het dichtst achter de hoektand staan. Bij reeën en al het andere wild gebruikt hij de premolaren en eventueel de eerste molaar (M1, de eerste kies na de twee premolaren) ter controle. Koenderink: 'Voor mijn reeën gebruik ik altijd de P2. Die wisselt na één jaar. Dus om de leeftijd vast te stellen moet er bij het aantal ringen één worden opgeteld.'

Monnikenwerk

Tand of kies met wortel worden op een slijptol aan beide kanten geslepen zodat er een plakje ontstaat van ongeveer 50µ (0,050 millimeter) dik. Dan begint het monnikenwerk. Het plaatje wordt met de hand op een wetsteen met water, gepolijst tot een ultradun plaatje van 8 en 10µ. Het slijpplaatje kan daarna onder een microscoop worden bekeken. Door gebruik te maken van contrastverhogende filters kan de ongeveer 0,1 mm dikke wortelcementlaag worden onderzocht. Tenslotte fotografeert Richter het slijpplaatje door de microscoop, telt hij op het beeldscherm van zijn computer de lagen en voorziet ze van een getal zodat ook voor zijn opdrachtgevers te zien is op basis waarvan hij de leeftijd heeft vastgesteld.

Matson's Lab

In Montana (VS) gebruikt Matson's Laboratory sinds 1978 de CAA methode. Sindsdien heeft het bedrijf meer dan 2 miljoen leeftijdsbepalingen gedaan. Daarvan komt meer dan een kwart voor rekening van de zwarte- en de grizzlybeer (bruine beer), ruim 600.000 stuks. De oudste grizzlybeer werd 39 jaar. Van slechts een kleine 1900 reeën is door Matson's de leeftijd bepaald. De oudste kwam uit België en werd 15 jaar!

Populatie dynamiek

Dat de leeftijd van dieren zo nauwkeurig bepaald kan worden is een mooie ontwikkeling. Als onderdeel van breedschalig onderzoek kun je er immers ook de populatiedynamiek mee vaststellen. In welke fase van de populatiegroeicurve zit het ree en hoe zit het met de reproductie? Zo kunnen slijpplaatjes inzicht geven in de ontwikkeling van het ree in Nederland.